



TỔ HỢP TÁC DỆT THỒ CẨM LÀO NA SANG 1

Catalogue

-

Điện Biên – Na Sang 1

Na Sang 1, xã Núa Ngam, huyện Điện Biên, tỉnh Điện Biên

• Na Sang 1 là một bản ở phía Tây Bắc của Việt Nam, cách trung tâm thành phố Điện Biên Phủ khoảng 25km, nơi mà người dân tộc Lào sinh sống



• Những người phụ nữ nơi đây, khi đến độ tuổi từ 15 đến 20, họ học dệt và nhuộm từ mẹ của mình. Ngày nay, họ **muốn giữ gìn phong tục** của mình và mong muốn biến nó thành một hoạt động chính bên cạnh việc làm nông. Hơn tất cả, họ rất tự hào về truyền thống của họ!

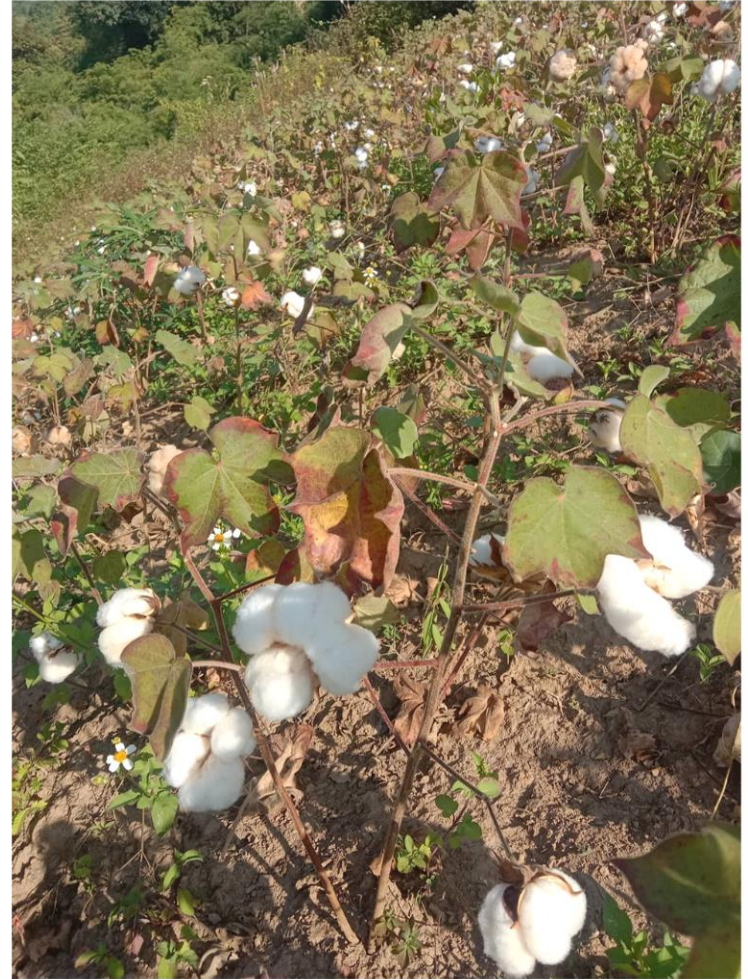
• Ấn phẩm này được dùng để giới thiệu về những màu nhuộm tự nhiên và các thiết kế hoa văn mà những nghệ nhân có thể thực hiện. Những đơn hàng sẽ được chuyển giao trực tiếp cho các nghệ nhân thông qua đầu mối trung gian là Chương trình Anh Chị Em (www.anhchiem.org) – đơn vị đã thành lập nên dự án cùng với TrendEthics – một NGO tại Pháp

• Khổ vải dệt có thể rộng từ 25 cm - 120 cm

Chất liệu

Bông

- Bông được trồng tại địa phương bằng phương pháp canh tác truyền thống: trồng trong mùa mưa và không chất hóa học. Sau đó, bông sẽ được các nghệ nhân trong tổ hợp tác dùng tay se thành sợi làm chỉ.



Nhuộm tự nhiên

- Chỉ được nhuộm từ những cây tự nhiên từ trên rừng và từ vườn nhà của những nghệ nhân
- Các sợi chỉ sau khi se sẽ được trải qua hồ gạo để giúp sợi chỉ dai và mềm hơn.
- Dựa trên phương pháp nhuộm truyền thống được truyền lại từ mẹ, các nghệ nhân vẫn tiếp tục gìn giữ và trau dồi dựa theo kinh nghiệm của mình
- Vì các màu nhuộm là màu tự nhiên nên các màu nhuộm sẽ không quá sáng và nên được giặt bằng tay.



Những công cụ bằng tre và gỗ

- Những công cụ để se sợi và dệt vải đều được làm từ những nguyên liệu tự nhiên từ rừng như tre hoặc gỗ
- Những chiếc lọ và giỏ tre truyền thống được sử dụng để chế tạo màu
- Chiều rộng của khổ vải là từ 25 cm – 120cm.



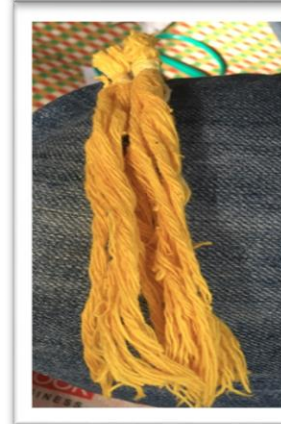
Sắc thái màu - xanh dương

Tông màu	B11	B12	B13	B14	B15
Nguyên liệu Lá chàm Nước tro bếp Vôi	Quy trình: nước chàm được ủ lên men 7 ngày, nhuộm 3 lần và phơi trong bóng râm. Tùy vào số lần nhuộm mà màu sắc chàm sẽ lên khác nhau. Số lần nhuộm càng nhiều thì màu sắc chàm sẽ càng đậm.				



Sắc thái màu - vàng

Tông màu	Vàng đậm	Vàng nhạt
Nguyên liệu	Nghệ rừng	Được nhuộm từ những lá cây rừng bản địa (lá "mướt" và lá "kép")



Sắc thái màu - cam và đỏ nâu

Tông màu	Màu cam
Nguyên liệu	Nhuộm từ hạt điều rừng



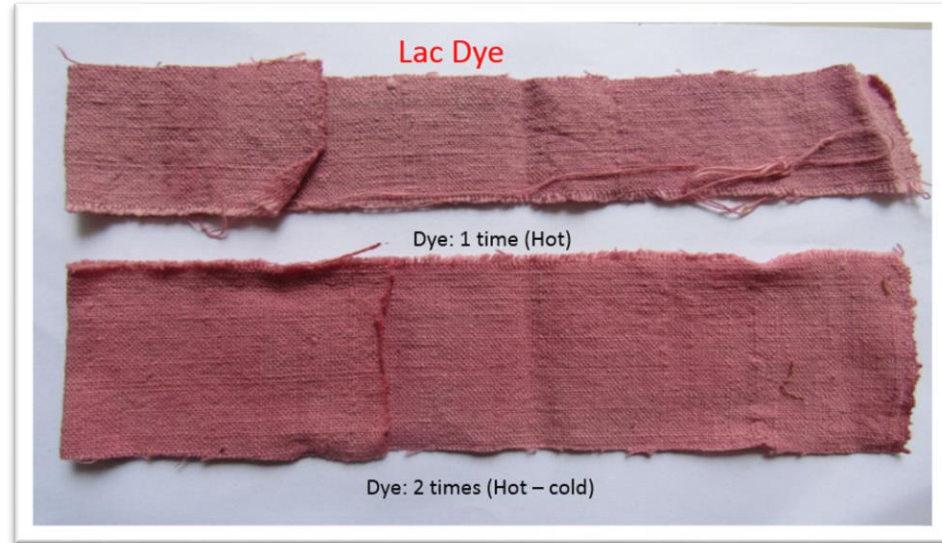
Sắc thái màu - nâu

Tông màu	Nâu nhạt	Nâu đậm
Nguyên liệu	Củ nâu	Vỏ cây hoa ban rừng



Sắc thái màu - hồng

Tông màu	Hồng nhạt đến đậm
Nguyên liệu	Vải được nhuộm bằng cánh kiến. Tùy vào số lần nhuộm mà màu sắc cánh kiến sẽ lên khác nhau. Số lần nhuộm càng nhiều thì màu sắc cánh kiến sẽ càng đậm.



Hoa văn 01

Tên hoa văn	01_NS1_Lao
Dân tộc	Lào
Thiết kế hoa văn	Hoa ban mắc khẩu (cây leo gấc)
Ý nghĩa hoa văn	Giàu có

Mặt thiết kế



Mặt dệt



Hoa văn 02

Tên hoa văn	02_NS1_Lao
Dân tộc	Lào
Thiết kế hoa văn	Lá đu đủ
Ý nghĩa hoa văn	Tượng trưng cho sự che chở

Mặt thiết kế



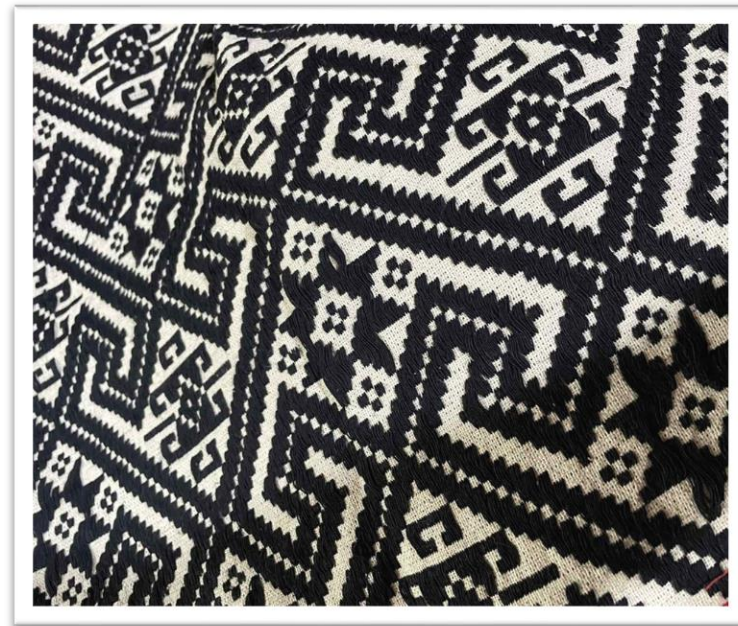
Mặt dệt



Hoa văn 03 - Lào - Điện Biên Phủ



Tên hoa văn	03_NS1_Lao
Dân tộc	Lao
Thiết kế hoa văn	Ngọn tháp
Ý nghĩa hoa văn	Bắt tay hợp tác và cùng nhau phát triển



Hoa văn 04

Tên hoa văn	04_NS1_Lao
Dân tộc	Lào
Thiết kế hoa văn	Cánh bướm
Ý nghĩa hoa văn	Tình yêu, sự chung thủy

Mặt thiết kế



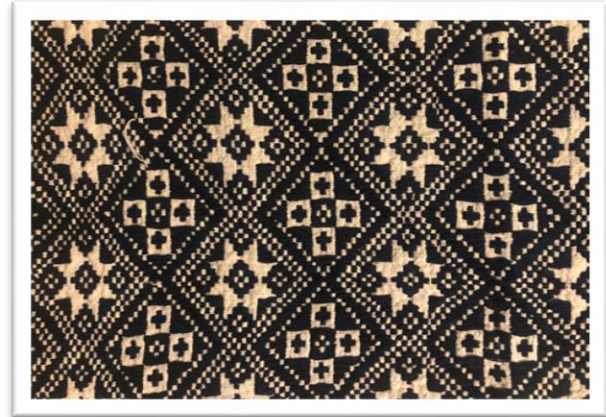
Mặt dệt



Hoa văn 05

Tên hoa văn	05_NS1_Lao
Dân tộc	Lào
Thiết kế hoa văn	Họa tiết hình dấu cộng
Ý nghĩa hoa văn	Hy vọng ngày càng thịnh vượng

Mặt thiết kế



Mặt dệt



Hoa văn 06

Tên hoa văn	06_NS1_Lao
Dân tộc	Lào
Thiết kế hoa văn	Hạt giống cây
Ý nghĩa hoa văn	Có cái ăn, cái mặc

Mặt hoa văn



Mặt dệt



Hoa văn 07

Tên hoa văn	07_NS1_Lao
Dân tộc	Lao
Thiết kế hoa văn	Hoa ban
Ý nghĩa hoa văn	Xinh đẹp, quý phái

Mặt hoa văn



Mặt dệt



Hoa văn 08

Tên hoa văn	08_NS1_Lao
Dân tộc	Lào
Thiết kế hoa văn	Quạt Lào, quạt thóc gạo
Ý nghĩa hoa văn	Mùa màng no đủ

Mặt hoa văn



Mặt dệt



Hoa văn 09

Tên hoa văn	09_NS1_Lao
Dân tộc	Lào
Thiết kế hoa văn	Hoa "Bok Kèo"
Ý nghĩa hoa văn	Đẹp như bông hoa của núi rừng

Mặt hoa văn



Mặt dệt



Hoa văn 10

Tên hoa văn	02_NS1_Lao
Dân tộc	Lao
Thiết kế hoa văn	Hoa ban và hàng rào
Ý nghĩa hoa văn	Bông hoa xinh đẹp của núi rừng

Mặt hoa văn



Mặt dệt



Hoa văn 11

Tên hoa văn	11_NS1_Lao
Dân tộc	Lào
Thiết kế hoa văn	Con cua
Ý nghĩa hoa văn	Người xưa ăn cua vì cua nhiều dinh dưỡng, mang ý nghĩa no đủ, con người cảm ơn cua

Mặt hoa văn



Mặt dệt



Hoa văn 12

Tên hoa văn	12_NS1_Lao
Dân tộc	Lào
Thiết kế hoa văn	Hoa gấc
Ý nghĩa hoa văn	May mắn



Hoa văn dẽ

01



05



09



11



Hoa văn khố



2



3



4



6



7



8



10



12

Nghệ nhân – Pỏm

Tên nghệ
nhân

Lò Thị Pỏm

Đôi điều về
chị Pỏm

Pỏm thành thạo tiếng phổ thông, có thể điều khiển xe máy và biết ghi chép sổ sách. Những điều này đã giúp Pỏm trở thành một đại diện nhóm lý tưởng. Vì vậy, Pỏm đã được đề cử thành người đại diện cho tổ hợp tác này. Chị là người nhận các đơn hàng, hướng dẫn những thành viên còn lại trong nhóm và chịu trách nhiệm gửi các đơn hàng đi. Chị Pỏm là một người vui vẻ nên luôn nở nụ cười trên môi



Nghệ nhân – Giọt

Tên nghệ nhân	Vì Thị Giọt
Đôi điều về Giọt	Giọt rất tự hào về văn hóa của chị ấy và chị thường xuyên dệt tại nhà



Nghệ nhân - Pâng

Tên nghệ nhân	Vì Thị Pâng
Đôi điều về Pâng	Pâng là người lớn tuổi nhất trong tổ hợp tác. Bà đảm nhận việc nhuộm và se sợi.



Nghệ nhân - Đôi

Tên nghệ nhân

Lò Thị Đôi

Đôi nét về Đôi

Đôi là người cao nhất trong tổ hợp tác. Bà là người rất thành thạo các kỹ thuật nhuộm. Bên cạnh đó, bà cũng là một người rất thích dệt



Nghệ nhân - Nọ

Tên nghệ nhân	Lò Thị Nọ
Đôi nét về Nọ	Nọ, giống như những phụ nữ sống tại nơi đây, chị sống trong một căn nhà sàn gỗ và được mẹ truyền dạy nghề dệt từ khi còn nhỏ



Nghệ nhân - Tích

Tên nghệ nhân

Vì Thị Tích

Đôi nét về Tích

Tích là một nghệ nhân lành nghề khi được học dệt từ năm 10 tuổi. Chị luôn tranh thủ dệt mỗi khi rảnh rỗi để nâng cao tay nghề. Bên cạnh đó, chị là người ham học hỏi khi luôn cố gắng học phương pháp nhuộm và hoa văn mới.



Nghệ nhân – Măng

Tên nghệ nhân	Vì Thị Măng
Đôi nét về Măng	Măng là chị gái của Tích. Chị học dệt từ năm 10 tuổi và cũng là một thợ dệt lành nghề. Chính vì sự khéo léo và thành thạo trong tất cả các công đoạn, chị đã thành công thuyết phục những thành viên khác để tham gia vào tổ hợp tác.





THÔNG TIN LIÊN HỆ

Bản Na Sang 1, xã Núa Ngam,
huyện Điện Biên, tỉnh Điện Biên.

Đại diện nhóm:

- Lò Thị Pỏm - 0829.180.342
- Vì Thị Tích - 0987.547.420